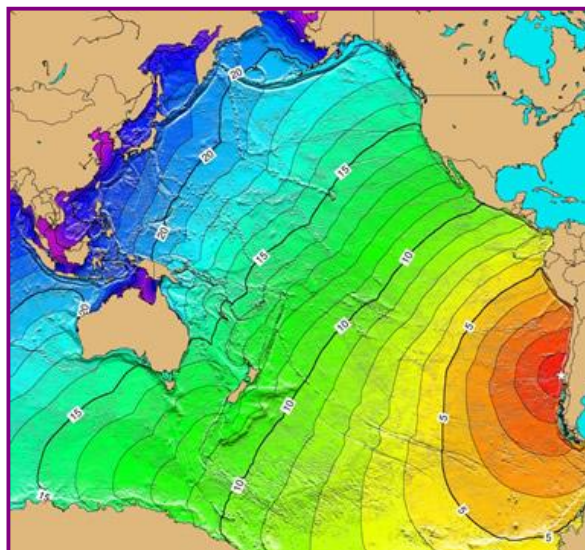




این زلزله در زیر آبهای اقیانوس آرام و در نزدیکی سواحل شیلی اتفاق افتاد. جنبش زمین ناشی از این زلزله موجب تخریب کلی و یا وارد آمدن خسارات زیادی به ساختمان ها شد. در تصویر زیر علامت ستاره مکان کانون سطحی زلزله را نشان می دهد و خطوط کنتور نیز زمان حرکت رو به جلوی امواج را به ساعت مشخص می کند.



بر طبق تخمین دولت شیلی، در حدود ۲۰۰۰۰۰۰ نفر در اثر این زلزله خانه خود را از دست دادند.



خوشبختانه زلزله در اواسط بعد از ظهر اتفاق افتاد و قبل از آن هم یک پیش لرزه قوی اتفاق افتاده بود که این پیش لرزه موجب وحشت افرادی که در ساختمان ها بودند شد و باعث گردید که در هنگام زلزله اصلی در محوطه خارج از ساختمان ها باشند.



اغلب خسارات و مرگ و میرها بوسیله سونامی های متوالی که در نتیجه زلزله ایجاد شده بودند اتفاق افتاد. این امواج لحظاتی پس از زلزله نواحی ساحلی را تحت تاثیر قرار داد. این امواج موجب تخریب پی ساختمان ها و غرق شدن خیلی از مردم شد.



تخمین های متفاوتی از خسارات و تلفات این زلزله وجود دارد که در کمترین مقدار ۴۹۰ نفر و در بالاترین مقدار در حدود ۶۰۰۰ نفر است. اغلب تلفات در نتیجه سونامی شیلی و جنبش زمین ایجاد شده است.



این زلزله یکی از معدود زلزله های است که شمار زیادی از مردم را که در نواحی دور دست زندگی می کردند، کشت. در اثر این زلزله، امواج سونامی عرض اقیانوس آرام را با سرعتی بالای ۲۰۰ مایل در ساعت پیمود و تغییرات سطح آب دریا سواحل اطراف حوضه اقیانوس آرام را تحت تاثیر قرار داد.



۱۵ ساعت پس از زلزله، امواجی با ارتفاع ۲۵ فوت نواحی ساحلی جزایر هاوایی را تحت تاثیر قرار داد. خیلی از تاسیسات ساحلی و ساختمان های نزدیک نواحی ساحلی تخریب شدند. بر طبق گزارش ها در Near Hilo هاوایی ۶۱ نفر در اثر امواج کشته شدند. در کالیفرنیا خیلی از قایق های کوچک که در لنگرگاه متوقف بودند در اثر امواج تخریب شدند. در کرسنت سینتی، موجی با ارتفاع در حدود ۵ پا خسارات زیادی به تاسیسات ساحلی و قایق های وارد نمود.



امواجی با بزرگی ۱۸ پا جزیره هانشو ژاپن را ۲۲ ساعت پس از زلزله در نوردید. این امواج بیش از ۱۶۰۰ خانه را تخریب کرد و ۱۸۵ نفر مفقود شدند و یا مردند. ۲۴ ساعت پس از زلزله ۳۲ نفر دیگر هم در فیلیپین کشته شدند. خساراتی نیز در جزایر شرقی و ساموا به بار آورد. طبق گزارش سازمان زمین شناسی آمریکا در سواحل شیلی در ناحیه ای از انتهای جنوبی Arauco Peninsula تا Quellon در جزیره Chiloe، حدود ۵ پا فرونشست کرد. در اثر این

فرونشست تعدادي ساختمان در اثر جزر و مد بلند به زیر آب رفتند. بالا آمدگی به اندازه ۱۰ پا در Isla Guafo اتفاق افتاد.

این زلزله در اثر ایجاد يك مگاتراست در حدود ۲۰ مایل در عمق اقیانوس آرام جایی که پلیت نازکا به زیر پلیت آمریکای جنوبی می رود، اتفاق افتاد و منطقه تخریبی با طول ۵۰۰ مایل ایجاد کرد که از Talca شیلی تا Chiloe Archipelago ادامه دارد. قبل و بعد از زلزله ۲۲ می ۱۹۶۰ نیز شمار زیادی زلزله های بزرگ در این منطقه اتفاق افتاده است.



منبع : Geology.com  
ترجمه : طفری مقدم