

ده نقطه حیرت انگیز زمین

سرزمین‌هایی روی کره زمین قرار دارند که گویی متعلق به زمین نیستند و بخشی از سیارات دیگرند.

تا دره‌های خشک آنتارctica:

می‌گویند دره‌های خشک آنتارctica با زمین‌های خشک و بی‌آب و علف پوشیده از شن، شبیه‌ترین قسمت زمین به کره مریخ است. این سرزمین جایی است در میان Sound، McMudo، Victoria land. از آن دست زمین‌هایی که هرگز رنگ برف به خود نمی‌بینند. اما دلیل شباهت این منطقه به مریخ بیابانی بودن آن نیست که در زمین بیابان بی‌آب و علف کم نیست، بلکه چیزهایی در این منطقه مشاهده می‌شود که در زمین دیده نشده است؛ یخ در بیابان. در این منطقه دره‌هایی هست، پوشیده از یخ و البته در زیر یخ‌ها، در آب‌هایی شور، جاندارانی هم زندگی می‌کنند، چیزهایی که هرگز در هیچ منطقه بیابانی دیگری دیده نشده است. تحقیقات روی این موجودات و دلایل پیدایش این سرزمین همچنان ادامه دارد.



٦ جزیره سوکوترا:

سطح زمین آن بسیار شیب دار است به صورتی که شما فکر می کنید به سیاره دیگری رفته اید یا به زمان های دور تاریخی مسافرت کرده اید . جزیره سوکوترا یکی از ۷ جزیره است که از لحاظ جغرافیایی درانزوایی از قاره خشک آفریقا قرار دارد که قدمت آن به ۷ تا ۶ میلیون سال می رسد همانند جزیره گالاپاگوس . بیش از ۷۰۰ گونه نادر گیاهی و جانوری در این منطقه یافت می شود که یک سوم مملو از جانداران همگی بومی هستند .

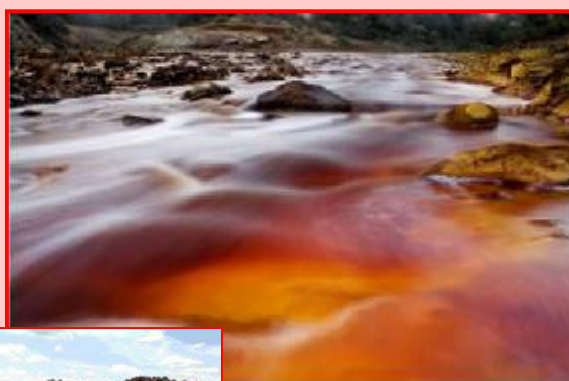


آب و هوای ناملایمی دارد می توان گفت گرم و خشک و همچنین شگفت انگیزترین گیاهان را می توانید در این منطقه بیابید. موقعیت جغرافیایی این جزیره دراقیانوس هند و در ۲۵۰ کیلومتری سوماتالی و ۳۴۰ کیلومتری یمن واقع شده . وسعت ساحل شنی آن متشکل از سنگهای آهکی و جلگه های مرتفع آن پر از غارهایی به طول ۷ کیلومتر است . بلندی کوههای آن به ۱۵۲۵ متر می رسد . درختان و گیاهان این جزیره از لحاظ زمین شناختی قدمتی ۲۰ میلیون ساله داشته و به عنوان جزیره ای بکر و محصور شده از آب محسوب می گردد.



ٲٲ معادن روباز ريوٲٲٲٲو:

اگر دلتان مي خواهد يك منظره از کره ماه ببينيد، لازم نيست سوار سفينه فضايي شويد و براي ديدن آن کلي هزينه کنيد، کافي است به اروپا برويد. جايي در اسپانيا وجود دارد که تصاوير سوررئال آن مناظر کره ماه را تداعي مي کند؛ «معادن روباز ريوٲٲٲٲو». البته اين معادن تنها جذابيت اين منطقه نيستند. در نزديکي آنها، رودخانه اي با آب قرمزجريان دارد که خود يك چشم مانداز جذاب استمیان چشم انداز جذاب ديگر. اين رودخانه اسيدبي، با PH بين ١ / ٧ تا ٢ / ٥ فلزات سنگين زيادي را درخود جاي داده است.



ٲٲ درياچه کليلوک:

درياچه کليلوک آنقدر جذاب و عجيب است که مي توان تصور کرد متعلق به کره زمين نيست. اين درياچه پر از فلزات سنگين است و تابش آفتاب داغ تابستاني و تبخير آب آن، بلورهائي از اين مواد معدني و فلزات را به وجود مي آورد که در گودال هاي کوچک، نور را در رنگ هاي سبز و آبي بازتاب مي دهند. اين درياچه يکي از بزرگترين ذخاير مواد

معدني مانند سولفات هاي سدیم، کلسیم و پتاسیم، همچنين هشت نوع فلز سنگين مانند نقره و تیتانیوم.



تٔ دره ماه در برزیل:

از اسمي که بر آن گذاشته اند پیداست این سرزمین باید جايي باشد شبیه به ماه. جايي که فرسایش ناشي از آب، صخره ها و گودال هايي را در جنگل به وجود آورده است که از کوارتز تشکیل شده اند.



٭ سالار دي یوئونی در بولیوی:

جایی در آمریکای لاتین وجود دارد که انگار زمینی نیست؛ Salar De Uyuni در بولیوی. آنها که این منطقه را دیده اند می گویند یکی از تماشایی ترین چشم اندازهای جهان است. اما دلیل این جذابیت احتمالا کنار هم قرار گرفتن مواردی است مانند آتشفشان های فعال، بیابان نمک.



٭ دریاچه خون در ژاپن:

اما دیگر مکان عجیب و غریب دنیا در ژاپن واقع است؛ Blood Pond Hot Spring، 9 چشمه آب گرم قرمز رنگ که با هم یک دریاچه را تشکیل داده اند. رنگ قرمز این دریاچه به دلیل فراوانی عنصر آهن در آب آن است.



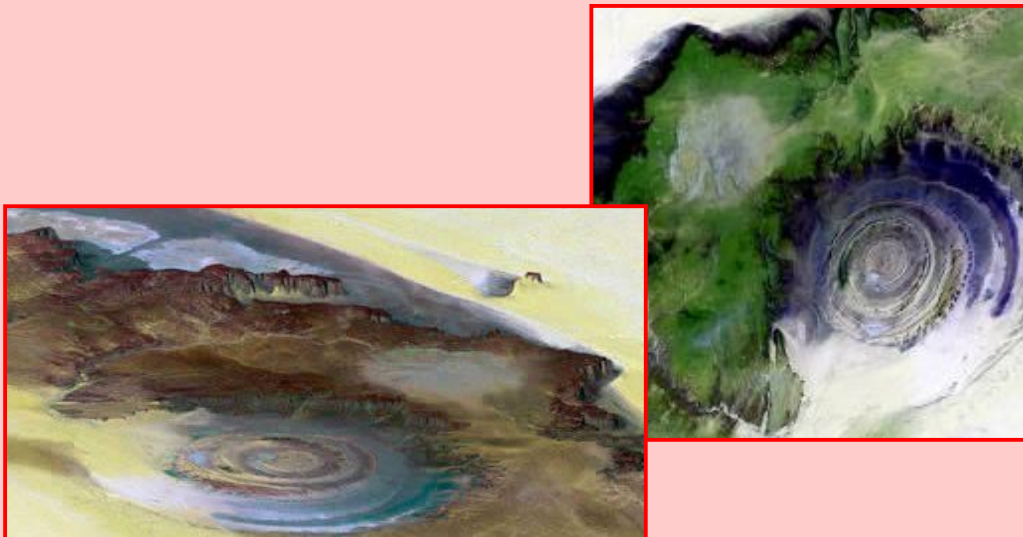
تۛ صخره های جنگلی:

Shilin، یا صخره های جنگلی در چین، صخره هایی آهکی هستند که توسط آب فرسایش یافته و تشکیل شده اند.



تۛ گودال The Richard Structure:

جایی در کشور موریتانی، گودالی وجود دارد که گفته می شود در اثر برخورد يك شهاب سنگ به وجود آمده است.
گودال The Richard Structure ، با قطري در حدود ۳۰ مایل، از فضا قابل رویت است.
این گودال در جنوب غربی صحرای ساهارا قرار دارد.



ü غارهاي يخي اتریش:

غارهاي يخي اتریش، جاي ديگري روي کره زمين است که در آن احساس می کنید در کره ديگري هستيد. تعداد زيادي غار يخي در زمين وجود دارد اما Eisriesenwelt Ice Cave ، از بزرگترين موارد غارهاي يخي کشف شده توسط بشر است. آنها در نزديکي سالزبورگ واقعند و به فاصله ۴۰ كيلومتر کشيده شده اند.



منبع : اينترنت